



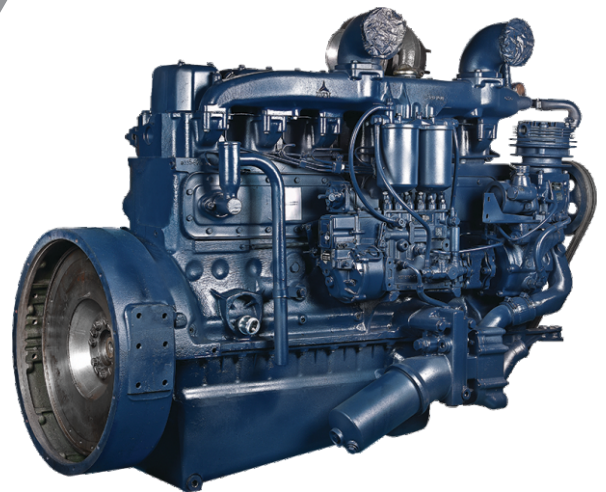
I.D.E.M.[®]

شرکت تولید موتورهای دیزل ایران-ایدم
تحت لیسانس دایملر آلمان
IRANIAN DIESEL ENGINE MANUFACTURING CO.
LICENSE OF DAIMLER AG-GERMANY



VR-01

OM 355 A



کارخانه

تبریز، راه آهن، جاده صنعتی غرب، بلوار صنعت، خیابان صنعت چهارم
صندوق پستی: ۴۶۸۸-۵۱۳۳۵ | تلفن: ۰۴۱-۳۴۴۵۰۰۱۱ | فکس: ۰۴۱-۳۴۴۵۱۸۸۵
واحد بازاریابی، فروش و صادرات
تلفکس: ۰۴۱-۳۴۴۶۳۱۳۸ | www.idem.ir | info@idem.ir

Factory

4th Sanat St. , Sanat Blvd. , RahAhan , Tabriz-Iran
POBox: 51355-4688 Tel: +98 41 34450011 Fax: +98 41 34451885
Marketing, Sales and Export Dept.
TelFax: +98 41 34463138 | www.idem.ir | info@idem.ir



این مدل به سیستم توربوشارژر و ترمز خفه کن مجهز شده است.

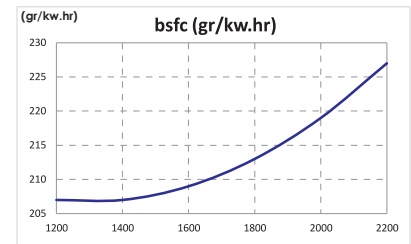
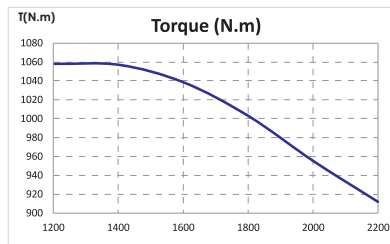
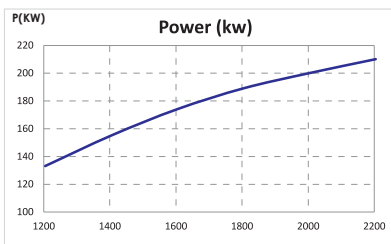
جهت بکارگیری روی کامیون های سری LS و S دایملر بنز مناسب می باشد . همچنین بر روی ماشین های راه سازی مانند گریدرها و بولدوزرها نصب گردیده است.

This version is equipped with turbo charger system and exhaust brake.

It's suitable to use on Daimler Benz S and LS series trucks. It has also installed on construction machinery such as graders and excavators.

Output power , torque and fuel consumption

نمودارهای رفتار موتور



Technical Specification

مشخصات فنی موتور

Cylinders type	Inline/Vertical	نوع سیلندر
Cylinders	6	تعداد سیلندر
Cylinder bore	128 mm	قطر سیلندر
Stroke	150 mm	کورس پیستون
Total piston displacement	11.58 Lit	حجم موتور (لیتر)
Compression ratio	15:1	نسبت تراکم
Max. output (Kw)	210 Kw @ 2200 rpm	حداکثر قدرت خروجی (کیلووات)
Max. torque (N-m)	1059 N.m @ 1200 rpm	حداکثر گشتاور (نیوتن / متر)
Engine dry weight (kg)	900 Kg	وزن موتور خشک (کیلوگرم)
Engine control	Mechanical	کنترل موتور
Nozzle position	Vertical	موقعیت نازل
Mean piston speed	11.36 ms @ 2200 rpm	سرعت متوسط پیستون
Mean effective pressure	11.49 bar @ 1200 rpm	فشار متوسط موثر
Rotation	c.c.w	جهت چرخش (مخالف ساعت)
Cooling water capacity	28 Lit	ظرفیت سیال خنک کننده
Max. lubrication oil capacity(Bus/Truck)	30/18 Lit	حداکثر ظرفیت روغن کارتر(اتوبوس/کامیون)
Min. fuel consumption	207 gr/kw.h	حداقل مصرف سوخت
Exhaust valves	2	تعداد سوپاپ دود
Intake valves	2	تعداد سوپاپ هوا
Emission standard	Euro 2	استاندارد آلاینده‌گی (گوگرد کمتر از ۰.۰۵ درصد)
Engine break system	No	سیستم ترمز موتور

Dimension

ابعاد موتور

